

**NEW**

# TERMOSTATO BIMETALLICO MONOCONTATTO SERIE TM4 BIMETALLIC MONOCONTACT THERMO-SWITCH SERIES TM4



I termostati serie TM4/A1-TM4/C1 permettono la chiusura o l'apertura di un contatto elettrico al raggiungimento di un valore fisso di temperatura. Il corpo del termostato consente una rotazione di 90° rispetto all'attacco di processo.

The thermo-switches TM4/A1-TM4/C1 series allow the closing or the opening of an electrical contact when the fluid temperature exceeds the set-point value of the thermo-switch. The special design of the body thermo-switch enables a 90° rotation compared to the main power supply connection.

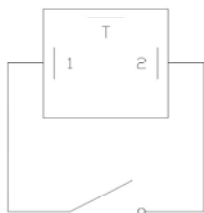
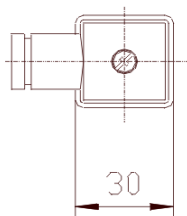
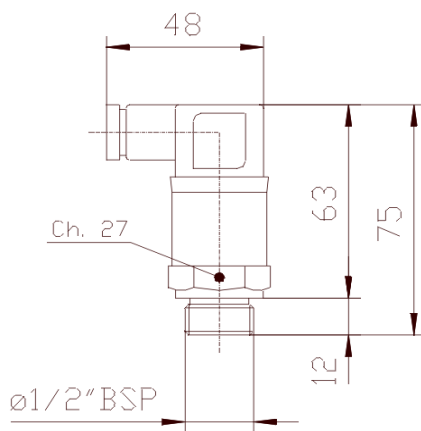
## CARATTERISTICHE TECNICHE TECHNICAL FEATURES

Temperatura d'impiego : da -20°C a 120°C  
Working temperature : from -20°C to 120°C  
Frequenza di commutazione : 20 cicli/min  
Commutation frequency : 20 cycles/min  
Precisione d'intervento : +/-3.5°C  
Switching accuracy : +/-3.5°C  
Valore fisso d'isteresi: 12°C del valore impostato  
Fixed hysteresy value : about 12°C

Corpo: ottone  
Body material : brass  
Attacco di processo: 1/2" BSP (guarnizione incorporata)  
Thread connection : 1/2" BSP (seal included)  
Pressione massima : 200 bar  
Max pressure : 200 bar  
Montaggio : in ogni posizione  
Mounting : in any position  
Peso : 70 gr.  
Weight : 70 gr

## CARATTERISTICHE ELETTRICHE ELECTRIC FEATURES

Attacco elettrico secondo norme DIN 43650  
Electric connection according to DIN 43650  
Protezione elettrica secondo norme DIN 40050 IP65  
Electric protection according to DIN 40050 IP65  
Massimo carico sui contatti  
Maximum contact load : AC 220V – 10A  
AC 125V – 15A  
DC 12V – 10A  
DC 24V – 5A



Tipo NA Type NO	Taratura Temperature range	Codice Code
TM 44 / A1	40 - 28 °C	0510540
TM 45 / A1	50 - 38 °C	0510550
TM 46 / A1	60 - 48 °C	0510560
TM 47 / A1	70 - 58 °C	0510570
TM 48 / A1	80 - 68 °C	0510580
TM 49 / A1	90 - 78 °C	0510590
Tipo NC Type NC	Taratura Temperature range	Codice Code
TM 44 / C1	40 - 28 °C	0510340
TM 45 / C1	50 - 38 °C	0510350
TM 46 / C1	60 - 48 °C	0510360
TM 47 / C1	70 - 58 °C	0510370
TM 48 / C1	80 - 68 °C	0510380
TM 49 / C1	90 - 78 °C	0510390